



DEVENEZ AUTONOME DANS LA RÉDUCTION D'IMPACTS DE VOS PRODUITS AGROALIMENTAIRES

La solution KO₂MPACT® associe conseil et logiciel. Elle permet aux acteurs de l'industrie agroalimentaire d'écoconcevoir leurs produits et ainsi de se préparer à la future obligation d'affichage environnemental.

Gardez la main sur le calcul d'impacts de vos produits pour mieux les écoconcevoir

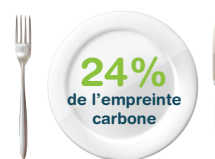
Une dizaine de jours sont aujourd'hui nécessaires pour réaliser l'analyse du cycle de vie (ACV) d'un produit ; une méthodologie multicritère (carbone, eutrophisation, particules fines, écotoxicité, ...) qui s'appuie sur les données réelles de vos recettes.

Souvent disséminées dans différents services, leur collecte peut s'avérer longue et fastidieuse. KO₂MPACT® les fiabilise et les agrège dans une plateforme numérique sécurisée où elles peuvent être rapidement mises à jour.

— Le saviez-vous ? —



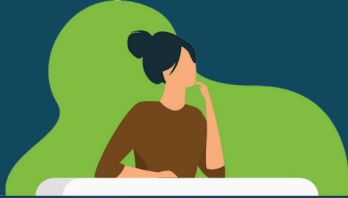
Selon l'Ademe, l'alimentation représente 24% de l'empreinte carbone des ménages français.



L'affichage environnemental qui sera prochainement déployé doit permettre de réduire ces impacts en guidant les consommateurs vers les produits les plus vertueux.

Le score environnemental de votre produit... et plus encore !

Quels leviers actionner pour réduire votre empreinte tout en assurant la production alimentaire pour laquelle la société compte sur vous ?



KO₂MPACT® ne s'arrête pas au simple constat de votre impact produit. L'offre intègre un conseil en écoconception pour identifier les leviers d'amélioration les plus pertinents. En effet, KO₂MPACT® permet de **simuler et de comparer différents scénarios d'amélioration**. Il répond instantanément et permet aux industriels de s'adapter rapidement, tant aux évolutions du contexte réglementaire qu'aux attentes des consommateurs.

KOMPACT : une solution 2 en 1 facile d'utilisation

ÉTAPE 1

Formation outil

Keendoo **vous forme** à la prise en main de la **plateforme numérique**, accessible à tous et spécifiquement développée pour **rassembler vos données et calculer votre score environnemental**, et accélérer l'écoconception.

ÉTAPE 2

Accompagnement écoconception

O2m **forme les équipes à la démarche d'écoconception** dans un objectif d'inclusion et d'autonomie, **puis vous accompagne** pour accélérer la réduction de votre empreinte environnementale



L'alliance de deux entreprises de référence, actives depuis 15 ans dans leur domaine d'expertise respectif



Éditeur de logiciels PLM-PIM, Keendoo fiabilise et centralise les données cycle de vie des produits.



Bureau d'ingénierie d'impacts, O2m accompagne les entreprises dans leurs démarches d'ACV et d'écoconception.

Des valeurs partagées



Souveraineté

Hébergement et protection des données en France



Inclusion

Accompagnement des entreprises dans un objectif d'autonomie



Indépendance

Entreprises à capitaux familiaux

+80 informaticiens, chercheurs et ingénieurs, mobilisés pour vous accompagner



WWW.KO2MPACT.COM

By  & 